

Frühwald teraszlapok 2018

Felkeltették érdeklődését a
Frühwald teraszlapok?
Kérdés esetén bármikor szívesen
állunk rendelkezésére!

Frühwald Kft.
5600 Békéscsaba
Berényi út 136/1.
+36 66 447 244
+36 30 688 2978

Fotók: Frühwald, Birkenmeier

Frühwald
1930

Frühwald
1930

Vevőink minden egyes, a Frühwaldtól megvett kőelemmel kiváló minőségű, márkás terméket vásárolnak, és egy kis hagyományt is vesznek hozzá. A cég, melyet 1930-ban alapítottak, ma mindennél jobban képviseli a dizájnt, az innovatív megoldásokat és a precizitást. Termékeinket úgy értelmezzük, mint a lakótér kifelé történő meghosszabbítását, ugyanis a kültéri elemek nem csupán egy felületet képeznek: a tökéletes kültér nem csak funkcionális és gazdaságos, hanem a ház vonzerejét is növeli, minőségi életérzést biztosít.

Frühwald 1930

Kőmanufaktúra kilencven éves
hagyománnyal



A Frühwald-csoport

A Frühwald-csoport családi vállalkozásként sok éves sikertörténetre tekint vissza: tevékenysége kiterjed a válogatott minőségű beton anyagú prémiumtermékek gyártására, kereskedelmére és értékesítésére.

A Frühwald-csoport három országban van jelen: Ausztriában, Magyarországon és Horvátországban. Gyártási helyszíneink Magyarországon (három helyen) és Horvátországban (egy helyen) találhatóak, míg a vállalkozás központja Ausztriában van. Az osztrák értékesítési csoport magánügyfeleket is kiszolgál, valamint projektüzletekben is tevékeny - legyen szó magán, vagy közcélú területről- méghozzá az építőanyag-kereskedelemben jártas, válogatott partnerei segítségével.

A mi hagyományunk, a mi értékünk

Az 1930-ban alapított Frühwald-csoport gazdag hagyományú történetre tekinthet vissza. Mindig egy téma állt a középpontban: a betonkő lehető legjobb minőségű feldolgozása és felhasználása.

A több évtizedet átívelő minőség- és értéktiszteletünk, valamint a dizájn és az esztétika iránt érzett szenvedélyünk mutatkozik meg a nagyszerű kültéri elemekben. Esztétikus és kiváló minőségű termékeink ügyfelek generációinak tették kellemesebbé az életet a házban, a kertben, vagy közterületeken.

Hagyományok, megélt értékék és a kiváló termékminőség: magától értetődőek a márkánk esetében. Ezt képviseli a Frühwald név már évtizedek óta, ez a név rendelkezik családi vállalkozásunk tapasztalataival. Ezért vettük bele az alapítás évét márkajelünkbe, hiszen csak a Frühwald 1930 az eredeti.

Ma és holnap – befektetés a jövőbe

Ha sok idő is telt el a Frühwald alapítása óta, az úttörő szellem és a kőmanufaktúra hagyományai töretlenül élnek tovább a XXI. században is. Robert F. Holzer befektető és partnere szemlélete abban áll, hogy továbbvigyük a hagyományt és erősítsük a nemzetköziséget és a terjeszkedést. Ehhez tartozik a termékpalletta bővítése új és innovatív termékekkel, így biztosítva a Frühwald csoport hosszú távú sikereit.

Arra törekszünk, hogy olyan termékpallettát kínáljunk, amely megfelel a legmagasabb igényeknek is, a legjobb termék- és szolgáltatási minőséget kínálja és ezzel egy időben megfizethető árú. Meg vagyunk ugyanis győződve arról, hogy a tökéletes minőség és az időtlen esztétika megfizethető.



Pallas® Grande

IMPREGNÁLT FELÜLETEK

Optimális felületvédelem és tökéletes ápolás

Betonköveink, térkőburkolataink és burkolólapjaink többnyire különleges felületvédelemmel rendelkeznek, amely megkönnyíti az ápolást és tartós fényességet biztosít. Az impregnálás egy különlegesen kifejlesztett felületkezelési technológia, mely megtartja a szín természetességét, ellenáll a szennyeződéseknek, illetve az időjárás által okozott elszíneződéseknek, mohásodásnak és algásodásnak, valamint az élettartamot is meghosszabbítja.

A betonnak a természetes kőhöz hasonlóan hajszálerei vannak, amelyekbe behatolhat a nedvesség és a szennyeződés. Az impregnálás gondoskodik róla, hogy a pangó víz, a szennyvíz és a szennyeződések ne hatolhassanak be mélyen a kövezetbe, hanem egyszerűen lepergjenek és könnyen el lehessen őket távolítani. Az impregnálás ezáltal bizonyíthatóan hosszú távú védelmet biztosít, lényegesen csökkentve a természetes kopási folyamatot.

Természetes befolyásoló tényezők

Számos növény levele és gyümölcse tartalmaz olyan csersavakat, színanyagokat és olajakat, melyek makacs foltokat hagynak maguk után. Ez nem kerülhető el mindig. Célyszerű ezen szennyeződések hamar letisztítani, ezzel elkerülve, hogy a bioaktív anyagok mélyen behatoljanak a pórusokba.

Javaslatunk

Az épületek északi oldalán, valamint a fák alatt található felületeken nem a legtanácsosabb világos, strukturált felületeket alkalmazni, mivel ezek természetüknél fogva érzékenyebben reagálnak a sötétebb színekre.



TIPPEK ÉS TANÁCSOK MINDEN BURKOLÓLAPHOZ

- A burkolólapokat 5 mm fugával kell lefektetni.
- A burkolólapok lefektetése három-négy laponként történik, így érhetjük el a harmonikus színhatást.
- A felszivárgó csapadék a járdaalap széléit benedvesítheti, ami idővel újra felszárad.
- A 40 x 40 cm-es és a 60 x 40 cm-es méretek kombinálásakor mindazonáltal elkerülhetetlenek az apróbb különbségek a színekben és a struktúrában.
- Az impregnátlan burkolólapok esetében a kivirágzás alapvetően nem elkerülhetetlen, reklamáció alapját nem képezi.

TÖRTÉNET

1930

A vállalkozás története kezdetét veszi a cég megalapításával, Anton Frühwald által. Betonüzem építés Barendorfban.

1980

A térkő üzletág indítása. A térkövek és járdaalapok kiegészítik a meglévő termékínálatot, melyek minőségi termékeket kínálnak a ház- és kertépítésben. Friedrich Frühwald mottója: „Házat a legjobbaktól”

1958

Anton Frühwald megkérdezi a fiát: „Fiam! Mit akarsz, egy mustprést vagy egy betonelem gyártó gépet?” Az akkor 16 éves Friedrich Frühwald egyből rávágta, hogy egyértelműen betonelem gyártó gépet. Ezzel kezdetét vette a történet.

1993

Terjeszkedés, piaci megjelenés Magyarországon. A vállalat beruház Békéscsabán, főleg a magasépítés és térkő gyártásban. Elkészül a magyarországi székhely és központ Békéscsabán.

1970

Az osztrák tillmitschi üzem továbbfejlesztése. 1972-ben megindul a kész betonelemek gyártása. Az új Frühwald logó alatti fejlődéssel és értékesítéssel új időszakot teremtünk.

1996

Magyarország második üzemének alapítása Újfehértón, ahol magasépítési elemeket, térköveket, járdaalapokat és útépítési elemeket gyártunk magas minőségben.

1997

A harmadik magyarországi üzem építése Budapest mellett, Sósikúton. **Az új telephely biztosítja a jobb ellátást Budapesten és környékén, ezzel is erősítve a cég piaci pozícióját.**

2006

Megjelenés a román piacon. Ingatlan vásárlás Bukarest térségében 2008-ban. **Megjelenés a horvát piacon, üzem vásárlása Dicmoban, Split mellett.**

2017

Mag. Robert F. Holzer Úr és befektetői megvásárolják a Frühwald csoportot. Mag. Robert F. Holzer Úr a Frühwald csoport új vezérigazgatója.

„Ha egy nagy múltú cég befektet a jövőjébe, mindig vezető szerepet ér el“

MAG. ROBERT F. HOLZER,
VEZÉRIGAZGATÓ

A Frühwald Magyarországon

A jövő mellett döntöttünk

Egy hagyományos vállalkozás, úton a jövőbe: ez a Frühwald-csoport szemlélete. Ennek alapját a családi vállalkozás több évtizedes hagyománya adja, melyet kombinálunk az egyre növekvő igényekkel, mely egész Közép- és Kelet-Európában mutatkozik az innovatív, kiváló minőségű kültéri elemek iránt.

Újraírjuk a hagyományt

A hagyomány kötelez: a Frühwald márka, az eredeti, mindenekelőtt kiváló minőségű és egyedi dizájntermékeket fémjelez, célzott ügyfélfókuszot és innovatív tanácsadást is jelképez egyben. A Frühwald értékesítési csoport minderről a szív és az ész kombinálásával gondoskodik, azaz összpontosítunk az ügyfélre,

a partnerekre, a munkatársakra, de egyben a technológiára és a minőségre is. Átfogó befektetések segítik a gyártást abban, hogy növeljük termékeink egyediségét, de ezzel egy időben megfizethetővé is tegyük őket.

Sok évtizedes tapasztalatra építünk

Az innováció a tapasztalatból fakad: a Frühwald szoros kapcsolatot épít ki a döntéshozókkal, a szakképzett építőanyag-kereskedőkkel és a feldolgozókkal. Ennek alapját a motivált, aktív és tapasztalt munkatársak jelentik. Napról napra sikerül új, eddig kiaknázatlan potenciált felismerni és újragondolni a termékpalettát, azt újrakombinálni és újraoptimalizálni – így nyújtva folyamatosan a legjobb minőséget igényes ügyfeleinknek.

Meggyőző összkép

A Frühwald és a Birkenmeier Stein+Design együttműködése Magyarországon

A Frühwald csoport annak érdekében, hogy sikerét hosszú távon is biztosítsa, új lábakra állt. A hagyományosan jó hírnevünket szeretnénk most egy új márka-megjelenéssel és vonzó termékpalettával tartósan biztosítani. Ennek része a Birkenmeier Stein+Design prémium-burkolólapjainak értékesítése új együttműködésünk keretében.

A Birkenmeier Stein+Design a Frühwaldhoz hasonlóan családi vállalkozás, Európában magas minőségű burkolólap-rendszereiről ismerik, Németországtól kezdve Svájcban át Franciaországig. A két céget nem csak a nagy múltjuk köti össze egymással, hanem közösek a jó minőségű

kültéri elemek tervezéséről, dizájnjáról és megvalósításáról alkotott elképzeléseik is. Így az együttműködés meggyőző összképet alkot a kiváló minőségről, megjelenésről, valamint a termék és a dizájn harmóniájáról – téve mindezt az ügyfél szolgálatában.

A nagyvonalú és időtlenül szép nagyméretű burkolólapok 2018 tavaszától elérhetőek. Elképzeléseit, ötleteit Önnel együtt, közösen váltjuk valórá! Keressen Ön is bennünket!

„A vevők elégedettsége a mi sikerünk. Mindezt minőségtudatosság, vevőközpontúság és innováció révén érjük el.“

HANNES HOLL



Hannes Holl
Ügyvezető

Frühwald Kft.
5600 Békéscsaba
Berényi út 136/1.
+36 66 447 244
+36 30 688 2978

Nagyvonalú és időtlenül szép

A teraszok és padlóburkolatok esetében töretlen a nagyobb burkolólap-formátum trendje. Megnyugtatóan, harmonikusan hatnak és egységes összképet teremtenek.

Elegancia és tartósság

Birkenmeier nagyméretű burkolólapjai bizonyítják, hogy az elegancia és a tartósság nem zárja ki egymást. Olyan dizájnról van itt szó, amely túlmutat a múlandó divaton, az épület értékét és vonzerejét megnöveli és kellemesen lakhatóvá teszi.

Tartósság, avagy a maradandó szépség

Az impregnált felületek megkönnyítik az ápolást és segítik fényességét megtartani. Az impregnálás igazoltan hosszú távú védelmet biztosít és lényegesen lassítja a természetes kopási folyamatot.

Pallas®	3. oldal
Arcadia® Premium	4. oldal
Arcadia®	5. oldal
Ascona®	6. oldal
Monte Cristo	7. oldal
Járdalap	8. oldal
Mosott Járdalap	8. oldal

Arcadia® Premium fehér



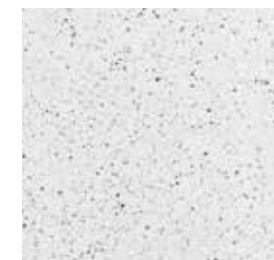
Pallas®

Impregnált

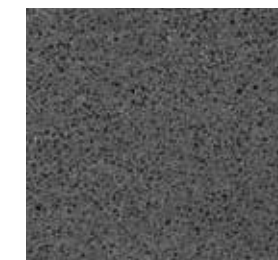
FELÜLETEK

nemes, csiszolt

SZÍNEK



fehér



antracit

MÉRET



60×40 cm



40×40 cm

Járdalap vastagsága: 4,2 cm

LEÍRÁS

- Lépésbiztos és jól járható.
- Felületvédelemmel a könnyebb ápolásért.
- A burkolólapokat 5 mm fugával kell lefektetni.
- A fehér foltokban megjelenő kivirágzások az antracit felületen jobban érzékelhetőek, de nem képezhetik reklamáció alapját. Átlagos kopás esetén a kivirágzás idővel elmúlik.
- A burkolólapok lefektetésekor, három vagy négy különböző színt választunk, így biztosítva a harmonikus összehatást.
- A 40 × 40 cm-es és a 60 × 40 cm-es méretek kombinálásakor mindazonáltal elkerülhetetlenek az apróbb különbségek a színekben és a struktúrában.



Pallas® Grande

Arcadia® Premium

Impregnált

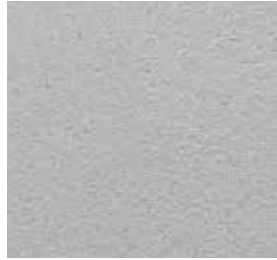
FELÜLETEK

aprószemcsés és szemcseszórt

SZÍNEK



elefántcsont



világosszürke



antracit

MÉRET



60×40 cm

Járdalap vastagsága: 4,2 cm



40×40 cm

LEÍRÁS

- Lépésbiztos és jól járható.
- Felületvédelemmel a könnyebb ápolásért.
- A burkolólapokat 5 mm fugával kell lefektetni.
- A burkolólapok lefektetésekor, három vagy négy különböző színt választunk, így biztosítva a harmonikus összhatást.
- A 40 × 40 cm-es és a 60 × 40 cm-es méretek kombinálásakor mindazonáltal elkerülhetetlenek az apróbb különbségek a színekben és a struktúrában.
- A fehér foltokban megjelenő kivirágzások az antracit felületen jobban érzékelhetőek, de nem képezhetik reklamáció alapját. Átlagos kopás esetén a kivirágzás idővel elmúlik.



Arcadia®

Arcadia®

Impregnált

FELÜLETEK

szemcseszórt

SZÍNEK



világos gránitszürke

MÉRET



60×40 cm

Járdalap vastagsága: 4,2 cm



40×40 cm

LEÍRÁS

- Lépésbiztos és jól járható.
- Felületvédelemmel a könnyebb ápolásért.
- A burkolólapokat 5 mm fugával kell lefektetni.
- A burkolólapok lefektetésekor, három vagy négy különböző színt választunk, így biztosítva a harmonikus összhatást.
- A 40 × 40 cm-es és a 60 × 40 cm-es méretek kombinálásakor mindazonáltal elkerülhetetlenek az apróbb különbségek a színekben és a struktúrában.
- Felületvédelemmel a könnyebb ápolásért.

Ascona®

Impregnált

FELÜLETEK

szemcseszórt

SZÍNEK



világosszürke



antracit

MÉRET



60×40 cm



40×40 cm

Járdalap vastagsága: 4,2 cm



Ascona®

LEÍRÁS

- Lépésbiztos és jól járható.
- A burkolólapokat 5 mm fugával kell lefektetni.
- A burkolólapok lefektetésekor, három vagy négy különböző szint választunk, így biztosítva a harmonikus összehatást.
- A 40 × 40 cm-es és a 60 × 40 cm-es méretek kombinálásakor mindazonáltal elkerülhetetlenek az apróbb különbségek a színekben és a struktúrában.
- Felületvédelemmel a könnyebb ápolásért.
- A fehér foltokban megjelenő kivirágzások az antracit felületen jobban érzékelhetőek, de nem képezhetik reklamáció alapját. Átlagos kopás esetén a kivirágzás idővel elmúlik.

Monte Cristo

struktúra

FELÜLETEK

struktúra

SZÍNEK



terracotta



antracit

MÉRET



40×40 cm

Járdalap vastagsága: 4 cm

Monte Cristo

FELÜLETEK

koptatós

SZÍNEK

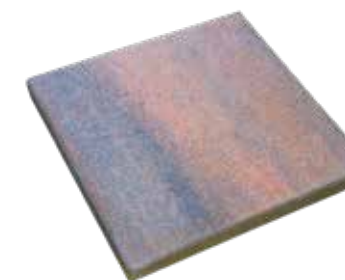


barna melír



antracit melír

MÉRET



40×40 cm

Járdalap vastagsága: 4 cm



kagylóhéj



citrin

Mosott Járdalap

FELÜLETEK

mosott

SZÍNEK



kavicsos



zúzottköves

MÉRET



49×49 cm

Járdalap vastagsága: 5 cm



40×40 cm

Járdalap vastagsága: 4 cm

Járdalap

FELÜLETEK

koptatós

SZÍNEK



piros

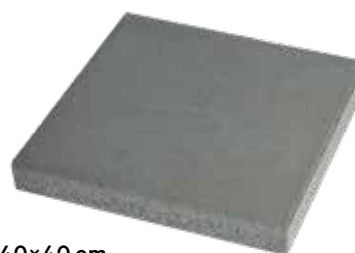


szürke

MÉRET



50×50 cm



40×40 cm

Járdalap vastagsága: 4 cm